



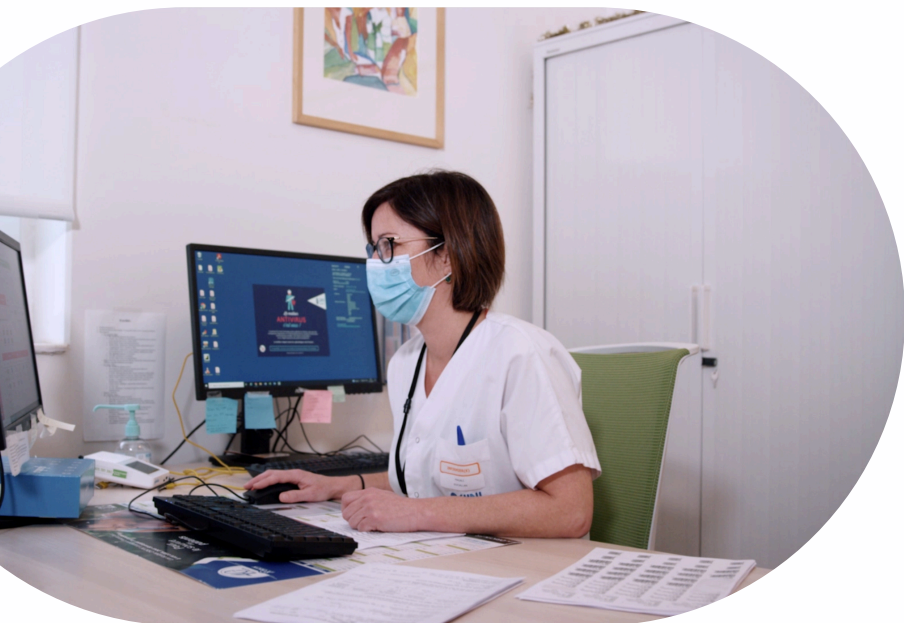
Trouvez-nous



Boulevard Tanguy Prigent, 29200 Brest



www.chu-brest.fr



Unité Transversale d'Éducation du Patient

- une unité de coordination des activités d'éducation thérapeutique du patient.

L'U.T.E.P c'est :

Un collectif pluriprofessionnel composé de :

- 5 médecins,
- 1 cadre supérieure,
- 3 cadres de santé paramédicaux,
- 1 chargé de mission.

Une démarche qui se veut participative :

- implication de patients partenaires pour favoriser la co-construction
- tous les coordonnateurs de programme participent à la dynamique de promotion d'éducation thérapeutique.

Ses missions :

- Faire connaître et valoriser l'UTEP et l'Education Thérapeutique du Patient (ETP)
- Favoriser les échanges entre les équipes et les instances
- Faire le lien entre la ville et l'hôpital
- Appuyer les démarches de création et d'évaluation des programmes
- Recenser toutes les activités d'ETP au sein du CHRU de BREST
- Encourager et recenser les besoins en formation à l'ETP

7

Pôles

14

Spécialités

22

Programmes

Thèmes de nos programmes :

- Thérapies orales, cancer du sein, maladies hémorragiques, lymphome
- Diabète de l'enfant, maladies neuro-musculaires de l'enfant, polyhandicap de causes rares de l'enfant, épilepsie de l'enfant
- Maladies chroniques inflammatoires rhumatoïdes, dégénératives et maladies auto-immunes rares
- Laryngectomie totale
- Troubles psychotiques, addictions
- Transplantations rénales, insuffisance rénale
- Tuberculose, BPCO, Asthme
- AVC/AIT, maladie de Parkinson
- Maladie coronarienne
- Diabète de l'adulte
- VIH / Hépatite B et C, traitement anti-coagulant